

## iScope®

### HIGHLIGHTS

- Medizinprodukt der Klasse I – EU MDR 2017-745
- Ausgestattet mit antibakterieller Schutzschicht (APL)
- EWF 10/22 oder 10/20 mm Okulare
- Binokulare und trinokulare Modelle
- Mehrfachkopfsysteme und Face-to-Face Doppelkopfsystem
- Sonderausstattung: ergonomischer Kopf
- Inverser Objektivrevolver für 5 Objektive
- Plan, Phase und Dunkelfeldbeleuchtung
- 187/230 x 140 mm Objektstisch ohne vorstehende Zahnstange
- 3 W einstellbar Köhler NeoLED™
- iCare sensor
- 10 Jahre Garantie

### TECHNISCHE DATEN

#### OKULARE

- Weitfeld EWF Plan 10x Okulare mit 20 mm Sichtfeld und Dioptrie am linken Okular für unendlich korrigierte Mikroskop Systeme (Ø 23.2 mm Tubus. Tubuslänge 160 mm)
- Weitfeld HWF Plan 10x Okulare mit 22 mm Sichtfeld und Dioptrie an beiden Okularen für unendlich korrigierte IOS Plan und Planphasensystem. Dioptrie am linken Okular für EPLi Systeme (Ø 30 mm tubus. Tubuslänge 200 mm)

#### KOPF

- Binokulare und trinokulare Modelle mit Siedentopf 30° geneigtem Tubus Augenabstand 48 bis 75 mm mit Dioptrienverstellung ( $\pm 5$ )
- Der trinokulare Kopf der mit Plan unendlich korrigierten Modelle (IS.1153-PLi) verfügt über einen Hebel um den Lichtweg zu regeln (100: 0 / 50:50) und  $\pm 5$  Dioptrieneinstellung bei beiden Ø 30-mm-Tubus
- Der Trinokularkopf der E-Plan unendlich korrigierten Modelle (IS.1153-EPLi) verfügt über einen fest eingebauten Lichtweg Strahlteiler (50:50) und eine Einstellung von  $\pm 5$  Dioptrien am linken Tubus mit Ø 30 mm
- Der Trinokularkopf der E-Plan-Modelle (IS.1153-EPL) verfügt über einen fest eingebauten 50: 50-Lichtweg Strahlteiler und eine  $\pm 5$ -Dioptrieneinstellung am Ø 23,2 mm linken Tubus
- Ein einzigartiges Drehsystem ermöglicht die ergonomische Positionierung beider Tubus in einer hohen Position von 431 mm und in einer niedrigen Position von 397 mm
- Der Trinokularkopf verfügt über einen Fotoanschluss mit Ø 23,2 mm

#### ERGONOMISCHER KOPF

Optional ergonomischer 5 bis 35° höhenverstellbarer Kopf, geliefert mit EWF10X / 22 mm Okularen, Augenabstand 48 bis 75 mm und optionalem Fotoaufsatz mit Standard Ø 23,2 mm (nur bei unendlich korrigierten Modellen)

Um einen iScope mit ergonomischem Kopf zu bestellen, verwenden Sie Bestellreferenz IS.1158-Xxx. Z.B.: zum Bestellen eines IS.1152-PLi Modells mit ergonomisch höhenverstellbarem Kopf bestellen Sie IS.1158=PLi



IS.1152-PLi ●

#### IS.1152-PLi

408 (h) x 210 (w) x 255 (d) mm | 9,0 kg

#### DOPPELKOPFSYSTEM

- Die iScope Modelle können auch mit einem "FACE-TO-FACE" trinokularen Kopf für zwei Benutzer ausgestattet werden, damit eine gleichzeitige Beobachtung von Problem ermöglicht wird
- Die Tubus mit einem Durchmesser von 30 mm sind mit Okularen vom Typ EWF10X / 20 mm ausgestattet
- Der Haupt-Binokularkopf verfügt über eine Dioptrieneinstellung, der zweite Binokularkopf hat zwei Dioptrieneinstellungen
- Nur für das Modell mit plan unendlich korrigierten Objektiven verfügbar (IS.1154-PLi/T)
- Der Face-to-Face-Kopf ist mit einem 2-Farben-Laserpointer ausgestattet

#### MEHRKOPFSYSTEME

- Das iScope kann mit einem einzigartigen Multihead System für insgesamt 2, 3 oder 5 Köpfe erweitert werden, damit eine gleichzeitige Beobachtung von Proben ermöglicht wird
- Die zentrale Anlage ist ausgestattet mit einem trinokularen Kopf und mit einem Joystick, um einen grünen und roten Laserpointer über das gesamte Sichtfeld aller Köpfe zu bewegen
- Ausstattungen mit einem, zwei oder vier zusätzlichen binokularen Köpfen sind ausgerüstet mit 30° geneigten Tubus, Plan 4x, 10x, S40x, S100x Immersionsöl und unendlich korrigierten IOS Objektiven
- Alle Köpfe werden geliefert mit Weitfeld EWF 10x/22 mm Okularen (Bestellreferenz: IS.1156-PLi-n, n = gesamte Anzahl der Köpfe)

**OBJEKTIVE - 45 MM PARFOKAL**

E-Plan EPL	4x/0.10	10x/0.25	20x/0.40 <sup>(1)</sup>	S40x/0.65	S100x/1.25 Öl
E-Plan EPLi IOS	4x/0.10	10x/0.25	20x/0.40 <sup>(1)</sup>	S40x/0.65	S100x/1.25 Öl
Plan PLi IOS	4x/0.10	10x/0.25	20x/0.40 <sup>(1)</sup>	S40x/0.65	S60x/0.85 <sup>(1)</sup> S100x/1.25 Öl
Plan Pfase PLPH		10x/0.25	20x/0.40	S40x/0.65	S100x/1.25 Öl
Plan Pfase PLPHi IOS		10x/0.25	20x/0.40	S40x/0.65	S100x/1.25 Öl

<sup>(1)</sup> Sonderausstattung

Alle Optiken sind entspiegelt und sind antipilzbehandelt für maximalen und Dauerhaften Lichtdurchsatz

**REVOLVER**

Inverser Objektivrevolver für 5 Objektive

**TISCHE**

Das iScope ist in verschiedenen Tischausführungen verfügbar (ausgelegt für 2 Objektträger):

- 156 x 138 mm Objektstisch mit integriertem 79 x 52 mm X-Y Kreuztisch
- 187/230 x 140 mm Objektstisch ohne vorstehende Zahnstange mit 79 x 52 mm X-Y Kreuztisch. Das iScope ohne vorstehende Zahnstange hat keine hervorstehenden Teile, ermöglicht glattere Bewegungen und ist sicherer.
- 220 x 157 mm Keramiktisch mit integriertem 75 x 50 mm X-Y Kreuztisch. Eine sehr harte Keramikoberfläche schützt vor Flecken und Kratzern. Die Oberfläche garantiert auch, dass Streulicht nicht von der Bühne ins Objektiv reflektiert wird

Das iScope kann mit einer Heizstufe geliefert werden, welche bis zu 50° Grad Celsius durch einen PID-Temperatur-Regler eingestellt werden kann. Nur verfügbar mit neu gekauften Mikroskopen. Höhere Temperaturen können auf besonderen Wunsch erreicht werden

**KONDENSOR MIT PHASENKONTRASTSCHIEBER**

Es gibt eine Auswahl an zwei optionalen NA 1.25 Kontrast-Kondensator-Sets mit Phasenkontrastschieber und Planphasenkontrastobjektiven. Die erste Version wird mit Plan Phase 10x und S40x Objektiven mit passendem Schieberegler geliefert, die zweite Version wird mit Plan Phase 20x und S100x Ölimmersionsobjektiven geliefert

Verfügbar für iScope 160 mm (endlich) und IOS-unendlich-Versionen. Alle Sets werden mit Zentrierteleskop und undurchsichtigem Grünfilter geliefert

**HELLFELDKONDENSOR**

Der standard höhenverstellbare N.A. 1.25 Abbe Kondensator für Hellfeld akzeptiert Schieberegler mit Phasenringen, passend für Plan Phase 10x/20x oder S40x/S100x IOS Ölimmersionsobjektive für wirtschaftlichen Phasenkontrast. Mit Vergrößerungsangabe. Ein Schieberegler mit einem einfachen Dunkelstopp für eine 400fache Dunkelfeldkontrast-Vergrößerung ist auch verfügbar

**KONDENSOR FÜR ZERNIKE PHASENKONTRAST**

Eine optional höhenverstellbarer Zernike NA. 1.25 Phasenkontrast Kondensator mit Plan Phase 10/20/S40x und S100x Immersionsöl Objektiven und Dunkelstopp für 400fache Dunkelfeld Kontrast Vergrößerung  
Geliefert mit Zentrierteleskop und undurchsichtigem Grünfilter

**DUNKELFELDKONDENSOR**

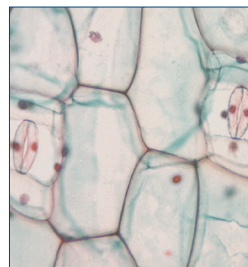
Eine hochmoderner Kondensator mit reflektierenden Nierenspiegeln, eine hochleistungsfähige 5 W LED und ein S100x Objektiv mit integrierter Irisblende ermöglichen eine echte 1000x Dunkelfeld-Vergrößerung

**FOKUSANPASSUNG**

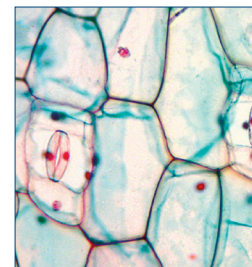
Koaxiale Grob- und Feintrieb Anpassungen, 200 µm Feinanpassung, 2 µm-Genauigkeit, insgesamt Abstand ca. 24 mm. Lieferung mit einer verstellbaren Tischblockierung um Schäden an Probe und Objektiv zu vermeiden. Die groben Anpassungen sind mit Reibungskontrolle ausgestattet

**BELEUCHTUNG**

- 3 W einstellbar Köhler NeoLED Durchlicht-Beleuchtung mit internem 100-240 V Netzteil
- Das innovative NeoLED™-Design bietet größere Öffnungen, sodass das optische System des iScope®-Mikroskops Bilder mit höheren Auflösungen erzeugen kann, die sehr nahe an der theoretischen Beugungsgrenze der Optik erliegen. Weitere Vorteile der NeoLED™ sind der geringe Energieverbrauch, keine Hitze und eine lange Lebensdauer
- Die Köhler-Beleuchtung bei Modellen mit IOS Plan unendlich korrigierte Systemen bieten einen hohen Kontrast und ein maximal erreichbares Auflösungsvermögen der Optik. Auch für andere Modelle als Option erhältlich



● Normal LED



● NeoLED™

**ICARE SENSOR**

Der einzigartige iCare Sensor wurde entwickelt, um unnötigen Energieverlust zu vermeiden. Die Beleuchtung des Mikroskops schaltet sich nach einiger Zeit automatisch aus, sobald der Benutzer sich entfernt

**KSS - KABELSPEICHERSYSTEM**

- Beim iScope können Benutzer das Netzkabel einfach in die Rückseite des Gerätes stecken, was eine einfache Lagerung ermöglicht.
- Der integrierte Tragegriff an der Rückseite des Mikroskops sorgt für einen sicheren Transport des Mikroskops

**AUSTATTUNG**

- Mit Netzkabel, Staubschutzhülle, eine Ersatzsicherung, Bedienungsanleitung und 5 ml Immersionsöl für Modelle, welche mit einem S100x Objektiv ausgestattet sind
- Phasenkontrastmodelle werden mit Grünfilter und Ausrichteteleskop-Okular geliefert
- Geliefert in Polystyrolbox

**ISCOPE® FÜR LIFE SCIENCE**

MODELLE	Bino	Trino	Phasen- kontrast	EWF 10x22 mm	EWF 10x20 mm	E-plan 4x/10x/ 40x/100x Objektive	Plan Phasen 10x/20x/40x/ 100x Objektive	E-plan IOS 4x/10x/ 40x/ 100x Objektive	Plan IOS 4x/10x/ 40x/ 100x Objektive	Plan Phasen IOS 10x/20x/40x/ 100x Objektive	Mechanische Objektisch	iCare Sensor	Köhler LED
IS.1152-EPL	.				.	.					.	.	
IS.1153-EPL		.			.	.					.	.	
IS.1152-PLPH	.		.		.		.				.	.	
IS.1153-PLPH		.	.		.		.				.	.	
IS.1152-EPLi	.			.				.			.	.	
IS.1153-EPLi		.		.				.			.	.	
IS.1152-PLi	.			.(1)					.		.	.	.
IS.1153-PLi		.		.(1)					.		.	.	.
IS.1152-PLPHi	.		.	.(1)						.	.	.	.
IS.1153-PLPHi		.	.	.(1)						.	.	.	.

(1) Zwei Tubus mit Dioptrieneinstellung

**ISCOPE® FÜR LIFE SCIENCE (UNENDLICH ERGONOMISCHER NEIGUNGSKOPF)**

MODELLE	Bino	Photo- Anlage	Phasen- kontrast	EWF 10x22 mm	E-plan IOS 4x/10x/ 40x/100x Objektive	Plan IOS 4x/10x/ 40x/100x Objektive	Plan Phase IOS 10x/20x/ 40x/100x Objektive	Objektisch ohne vorstehende Zahnstange	iCare Sensor	Köhler LED
IS.1158-EPLi	.			.	.			.	.	.
IS.1159-EPLi	.	.		.	.			.	.	.
IS.1158-PLi	.			.		.		.	.	.
IS.1159-PLi	.	.		.		.		.	.	.
IS.1158-PLPHi	.		.	.			.	.	.	.
IS.1159-PLPHi	.	.	.	.			.	.	.	.

**ISCOPE® FÜR LIFE SCIENCE MIT SMART LIGHT CONTROL (SLC) - (UNENDLICH MODELLE)**

MODELLE	Bino	Trino	EWF 10x22 mm	E-plan IOS 4x/10x/ 40x/100x objectives	Plan IOS 4x/10x/ 40x/100x objectives	Mechanical rackless stage	iCare Sensor	Köhler LED
IS.1152-EPLi/SLC	.		.	.	.	.	.	.
IS.1153-EPLi/SLC		.	.	.	.	.	.	.
IS.1152-PLi/SLC	.		.(1)		.	.	.	.
IS.1153-PLi/SLC		.	.(1)		.	.	.	.

(1) Zwei Tubus mit Dioptrieneinstellung

**ISCOPE® FÜR LIFE SCIENCE (MEHRFACHKOPFSYSTEME)**

MODELLE	Benutzer insgesamt	Binokular	Trinokular	EWF 10x22 mm	Plan IOS 4x/10x/ 40x/100x Objektive	Objektisch ohne vorstehende Zahnstange	iCare sensor	Köhler LED
IS.1156-PLi2	2	1x	.	.	.	.	.	.
IS.1156-PLi3	3	2x	.	.	.	.	.	.
IS.1156-PLi5	5	4x	.	.	.	.	.	.
IS.1156-PLi7	7	6x	.	.	.	.	.	.
IS.1156-PLi9	9	8x	.	.	.	.	.	.

**ISCOPE® FÜR LIFE SCIENCE (DOPPELKOPFSYSTEME)**

MODELL	Benutzer insgesamt	Binokular EWF 10x/20 mm	Trinokular EWF 10x/20 mm	Plan IOS 4x/10x/ 40x/100x Objektive	Objektisch ohne vorstehende Zahnstange	iCare sensor	Köhler LED
IS.1154-PLi/T	2	1x	1x	.	.	.	.

**ISCOPE® FÜR LIFE SCIENCE (DUNKELFELDKONTRAST-ANWENDUNG)**

MODELLE	Trino	Dunkelfeld	EWF 10x20 mm	EWF 10x22 mm	E-plan 4x/10x/ 40x/100x Objektive*	Plan IOS 4x/10x/ 40x/100x Objektive*	Objektisch ohne vorstehende Zahnstange	iCare sensor	Köhler LED
IS.1153-PLi/DFi	.	.		.		.	.	.	.
IS.1153-EPL/DF	.	.	.			.	.	.	.

\* Modelle für die Dunkelfeldbeobachtung IS.1152-PLi / DF und IS.1153-PLi / DF werden mit einem Kondensator auf dem neuesten Stand der Technik geliefert, der mit reflektierenden Cardioid-Spiegeln und einer leistungsstarken 5-W-LED ausgestattet ist. Zusammen mit einem S100x-Objektiv mit integrierter Irisblende kann eine echte 1000x-Vergrößerung im Dunkelfeldkontrast erzielt werden. Alle anderen Spezifikationen sind identisch mit den Modellen IS.1152-PLi und IS.1153-PLi. Durch Hinzufügen des IS.9150 (Dunkelfeld Cardioid-Spiegel mit externer Stromversorgung von 100-240 V) und des Objektivs 86.521 (S100x mit integrierter Irisblende) oder des IS.7200-I (Superkontrast-S100x-unendlich korrigiertes IOS-Objektiv) kann ein vorhandenes iScope Hellfeldmikroskop auch auf den Dunkelfeld aufgerüstet werden

\*\* Einige Modelle sind auch als Medizinprodukt erhältlich, EU MDR 2017-745, kontaktieren Sie Ihren Euromex-Händler



● IS.1156-PLi-9+DC.5000c



IS.1156-PLi-3 + DC.5000c ●



IS.1153-EPL ●



IS.1154-PLi/T ●



IS.1152-EPLi/SLC ●



### APL (ANTIMIKROBIELLE BESCHICHTUNG)

APL (Antimicrobial Protection Layer) ist eine revolutionäre Farbbehandlung für die kritischsten Teile unserer Produkte. Ein Mikroskop mit APL schränkt den Wachstum von Mikroorganismen, einschließlich Bakterien und Schimmelpilzen deutlich ein

## ZUBEHÖR UND ERSATZTEILE

### OKULARE (23,2 MM)

- IS.6010** EWF 10x/20 mm Okular, Ø 23,2 mm Tubus
- IS.6010-P** EWF10x / 20 mm Okular mit Zeiger, Ø 23,2 mm Tubus
- IS.6010-C** EWF 10x/20 mm Okular mit Fadenkreuz, Ø 23,2 mm Tubus
- IS.6010-CM** EWF 10x/20 mm Okular mit 10/100 Mikrometer und Fadenkreuz, Ø 23,2 mm Tubus
- IS.6015** WF 15x/16 mm Okular, Ø 23,2 mm Tubus
- IS.6020** WF 20x/12 mm Okular, Ø 23,2 mm Tubus
- IS.6099** Paar Augenmuscheln, für Ø 23,2 mm Tubus

### OKULARE (30 MM)

- IS.6210** EWF 10x/22 mm Okular (Ø 30mm Tubus)
- IS.6210-C** EWF 10x/20 mm Okular mit Fadenkreuz, Ø 30 mm Tubus
- IS.6210-P** EWF 10x/20 mm Okular mit Zeiger Tubus
- IS.6210-CM** EWF 10x/20 mm Okular mit 10/100 Mikrometer und Fadenkreuz, Ø 30 mm Tubus
- IS.6212** WF 12,5x/15 mm Okular, Ø 30 mm Tubus
- IS.6212-W** WF 12,5x/15 mm Okular, Ø 30 mm Tubus mit Walton Beckett Fadenkreuz
- IS.6215** WF 15x/16 mm Okular, Ø 30 mm Tubus
- IS.6220** WF 20x/12 mm Okular, Ø 30 mm Tubus
- IS.6299** Paar Augenmuscheln, Ø 30 mm Tubus

### OBJEKTIVE - 45 MM PARFOKAL

- IS.7104** E-plan EPL 4x/0,10 Objektiv. AA 15,2 mm und 0,17mm Deckglas korrigiert
- IS.7110** E-plan EPL 10x/0,25 Objektiv. AA 5,5 mm und 0,17mm Deckglas korrigiert
- IS.7120** E-plan EPL 20x/0,40 Objektiv. AA 3,5 mm und 0,17mm Deckglas korrigiert
- IS.7140** E-plan EPL S40x/0,65 Objektiv. AA 0,45 mm und 0,17mm Deckglas korrigiert
- IS.7160** E-plan EPL S60x/0,85 Objektiv. AA 0,19 mm und 0,17mm Deckglas korrigiert
- IS.7100** E-plan EPL S100x/1,25 Ölimmersionobjektiv. AA 0,13 mm und 0,17mm Deckglas korrigiert
- IS.7710** Plan Phasen PLPH 10x/0,25 Objektiv. AA 12,2 mm und 0,17mm Deckglas korrigiert
- IS.7720** Plan Phasen PLPH 20x/0,40 Objektiv. AA 5 mm und 0,17mm Deckglas korrigiert
- IS.7740** Plan Phasen PLPH S40x/0,65 Objektiv. AA 0,37 mm und 0,17mm Deckglas korrigiert
- IS.7700** Plan Phasen PLPH S100x/1,25 Ölimmersionobjektiv. AA 0,13 mm und 0,17mm Deckglas korrigiert

- IS.8804** E-plan EPLi 4x/0.10 IOS Objektiv, unendlich korrigiert. AA 15,4 mm und 0,17mm Deckglas korrigiert
- IS.8810** E-plan EPLi 10x/0.25 IOS Objektiv, unendlich korrigiert. AA 5,8 mm und 0,17mm Deckglas korrigiert
- IS.8840** E-plan EPLi S40x/0.65 IOS Objektiv, unendlich korrigiert. AA 0,43 mm und 0,17mm Deckglas korrigiert
- IS.8800** E-plan EPLi S100x/1.25 Immersionsöl-IOS Objektiv, unendlich korrigiert. AA 0,13 mm und 0,17mm Deckglas korrigiert
- IS.7202** Plan PLi 2x/0.05 IOS Objektiv, unendlich korrigiert. AA 15,4 mm und 18,3 mm Deckglas korrigiert
- IS.7204** Plan PLi 4x/0.10 IOS Objektiv, unendlich korrigiert. AA 15,4 mm und 0,17 mm Deckglas korrigiert
- IS.7210** Plan PLi 10x/0.25 IOS Objektiv, unendlich korrigiert. AA 10 mm und 0,17 mm Deckglas korrigiert
- IS.7220** Plan PLi 20x/0.25 IOS Objektiv, unendlich korrigiert. AA 5,1 mm und 0,17 mm Deckglas korrigiert
- IS.7240** Plan PLi S40x/0.65 IOS Objektiv, unendlich korrigiert. AA 0,54 mm und 0,17 mm Deckglas korrigiert
- IS.7260** Plan PLi S60x/0.85 IOS Objektiv, unendlich korrigiert. AA 0,14 mm und 0,17 mm Deckglas korrigiert
- IS.7200** Plan PLi S100x/1.25 IOS Ölimmersionobjektiv, unendlich korrigiert. AA 0,13 mm und 0,17 mm Deckglas korrigiert
- IS.7200-I** Plan PLi S100x/1.25 Immersionsöl-IOS Objektiv mit eingebautes Irisdiaphragma, unendlich korrigiert. AA 0,13 mm und 0,17 mm Deckglas korrigiert
- IS.7200-W** Plan PLi S100x/1.10 IOS Wasserimmersionsobjektiv. AA 0,14 mm. 0,17 mm Deckglas korrigiert
- IS.8910** Plan Phasen PLPHi 10x/0,25 IOS Objektiv, unendlich korrigiert. AA 10,2 mm und 0,17 mm Deckglas korrigiert
- IS.8920** Plan Phasen PLPHi 20x/0,40 IOS Objektiv, unendlich korrigiert. AA 5,1 mm und 0,17 mm Deckglas korrigiert
- IS.8940** Plan Phasen PLPHi S40x/0,65 IOS Objektiv, unendlich korrigiert. AA 0,5 mm und 0,17 mm Deckglas korrigiert
- IS.8900** Plan Phasen PLPHi S100x/1,25 Immersionsöl-IOS Objektiv, unendlich korrigiert. AA 0,13 mm und 0,17 mm Deckglas korrigiert

### KONDENSER

- IS.9102** Standard Abbe-Kondensor 1,25 NA mit Slot für Dunkelfeld und Phasenkontrastschieber
- IS.9105** Swing-out 0.9/1.25 NA Kondensor
- IS.9150** Cardiod Dunkelfeld Immersionsöl-Kondensor mit integrierten 5 W LED Lichtquelle und externen 100-240 V Netzteil
- 86.521** Plan PL S100x/1,25 Ölimmersionobjektiv mit Irisdiaphragma. AA 0,33 mm

AA = Arbeitsabstand



**PHASENKONTRASTZUBEHÖR**

- IS.9124** Zernike-Phasenkontrastset PLPH 10/20/40/100 Hellfeld- und Dunkelfeldposition
- IS.9127** Zernike-Phasenkontrastset PLPHi 10/20/40/100 IOS Hellfeld- und Dunkelfeldposition
- IS.9148** Teleskop für Phasenkontrast ø 30 mm Tubus
- IS.9149** Teleskop für Zentrierung der Phasenblenden, Ø 23,2 mm Tubus
- IS.9160** Phasenkontrastschieberset mit 10x- und S40x-PLPH-Objektiven und Anulus für 10 / S40x-PLPH-Objektive. Auch für optionales 20x PLPH-Objektiv geeignet
- IS.9161** Phasenkontrastschieberset mit 20x- und S100x-PLPH-Objektiven und Anulus für 20x / S100x-PLPH-Objektive
- IS.9162** Phase Kontrast Schieberset mit 10x und S40x PLPHi IOS unendlich korrigierte Objektive und Zubehör für 10x/S40x
- IS.9163** Phase Kontrast Schieberset mit 20x und S100x Immersionsöl-PLPHi IOS unendlich korrigierte Objektive und Zubehör für 20x/S100x
- IS.9194** Schieberegler mit Phasenkontrastschieber für S40 Phasenkontrastobjektiv

**POLARISATIONZUBEHÖR**

- IS.9600** Polarisationsfilter für Lampengehäuse
- IS.9601** Polarisationsset für iScope: Einfach drehbarer Polarisator für Lampenhaus und fester Polarisator unter dem Kopf
- IS.9626** Polarisationsfilter zur Montage unter dem Kopf des iScope

**FILTER**

- IS.9600** Polarisationsfilter für Lampengehäuse
- IS.9601** Polarisationsset hinzu: einfacher rotierender Polarisator für Lampengehäuse und fester Polarisator unter Kopf montiert
- IS.9626** Polarization filter for mounting under the head
- IS.9700** Blaufilter 45mm für Lampengehäuse
- IS.9702** Grünfilter 45mm für Lampengehäuse
- IS.9704** Gelbfilter 45mm für Lampengehäuse
- IS.9706** Weißfilter 45mm für Lampengehäuse

**KAMERAZUBEHÖR**

- IS.9800** Einzel Foto-Tubus Anschluss mit einem 23,2-mm-Tubus für den ergonomischen IS.5700 Neigekopf von iScope® unendlich Systemen
- AE.5130** Universales Ø 23.2 mm Tubus Adapter, mit eingebauten 2x Linse für SLR Fotokamera mit APS-C Sensor. Braucht ein T2 Adapter
- AE.5025** T2 Ring für Nikon D SLR Digital Kamera
- AE.5040** T2 Ring für Canon EOS SLR Digital Kamera

**SONSTIGES**

- IS.9170** Schieberegler mit Dunkelfeldstopp, bis zu 400x
- IS.4300** Aluminium-Tragekoffer für iScope
- AE.9919** Mikroskop Nylontasche (58 x 32 x 24 cm)
- AE.9916** Euromex Staubschutzhülle, extra groß (50 x 68 cm)
- IS.9194** Slider mit Phasenkontrastring für S40-Phasenkontrastobjektiv
- IS.9503** Große Objektstisch aus Keramik für iScope. Fügen Sie nur ein /C nach der iScope-Modellnummer hinzu
- IS.9880** Köhler-Aufsatz
- IS.9993** NeoLED-Ersatzgerät für iScope
- AE.3684** Glassicherungen 500 mA, 250 V, 10 Stück
- AE.5168-I** Heizplatte für den Objektstisch mit PID-Regler bis 50 ° C. Wird nur mit einem neuen iScope-Mikroskop geliefert
- SL.5500** NeoLED™ - Ersatzgerät

**EINWEGARTIKEL**

- PB.5155** Objektträger 76 x 26 mm, geputzt, weißes Glas, Kanten geschliffen. Je 50 Stück verpackt
- PB.5157-W** Objektträger 76 x 26 mm, geputzt, weißes Glas, Kanten geschliffen. Je 50 Stück verpackt
- PB.5157-B** Objektträger 76 x 26 mm, geputzt, blaues Glas, Kanten geschliffen. Je 50 Stück verpackt
- PB.5160** Objektträger 76 x 26 mm, Konkavität, geschliffen Je 10 Stück verpackt
- PB.5165** Deckgläser 18 x 18 mm, 0.13-0.17 mm stark. Je 100 Stück verpackt
- PB.5168** Deckgläser 22 x 22 mm, 0.13-0.17 mm stark. Je 100 Stück verpackt
- PB.5245** Linsenreinigungspapier, 1 Stück, 100 Blätter
- PB.5255** Immersionsöle D 1,515, Flasche 25 ml
- PB.5274** Iso propyl alcohol 99%, 200 ml
- PB.5275** Reinigungsset: Pinsel, Reinigungstuch, Wattestäbchen, Linsenreinigungspapier, Basebalg und Reinigungsflüssigkeit
- PB.5276** Mikroskop Wartung und Service Kit, 16 Stück in Werkzeugkoffer. Das Set beinhaltet: Reinigungsbürste, Set von 6 Stück Schraubendreher, Basebalg, 3 Stück Innensechskantschlüssel, 1.5, 2, 2.5 mm, 20ml Reinigungsflüssigkeit, Reinigungstuch 140x140mm, 100 Stück Linsenreinigungspapier, Tubus Wartung Fett, 10 ml Flasche Öl. Alles zusammen verpackt in einen Werkzeugkoffer

AA = Arbeitsabstand



● IS.4300



● AE.9916



● AE.9919